



ArmstrongFlooring™

Pastell® Tile 静护龙® 片材

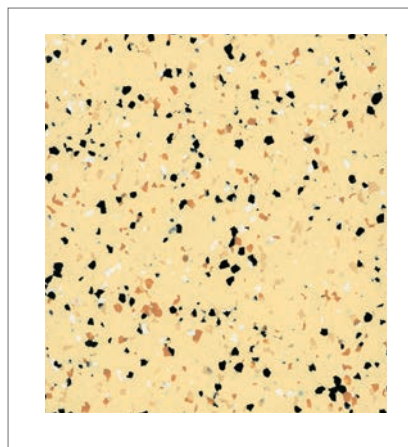
Static Control Vinyl Tile 防静电片材

Pastell Classic 静护龙经典片材



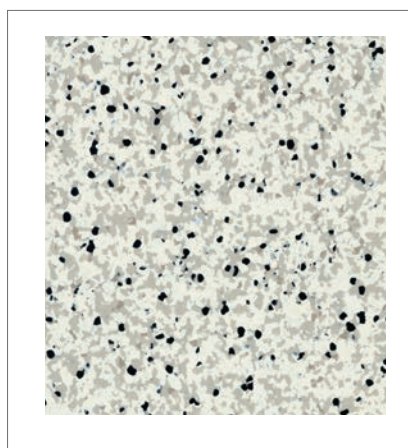
1101-304
2101-304

Winkie 玉子白



1101-310
2101-310

Light Yellow 米黄



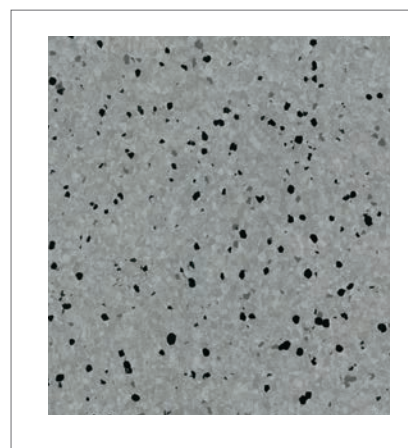
1101-091
2101-091

Ceilometer 云米



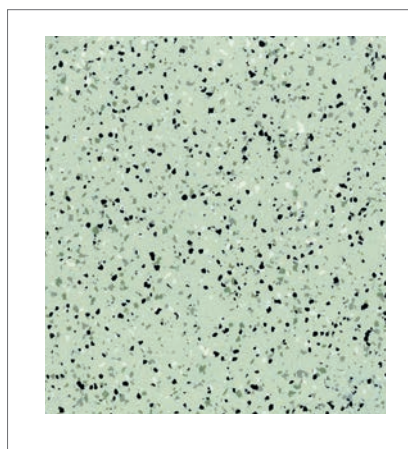
1101-001
2101-001

Light Grey 浅灰



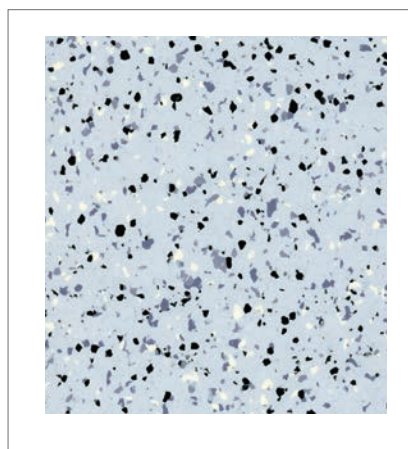
1101-008
2101-008

Forest Grey 林灰



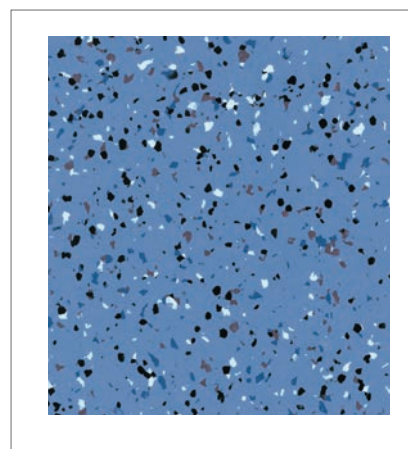
1101-512
2101-512

Soft Green 柔绿



1101-614
2101-614

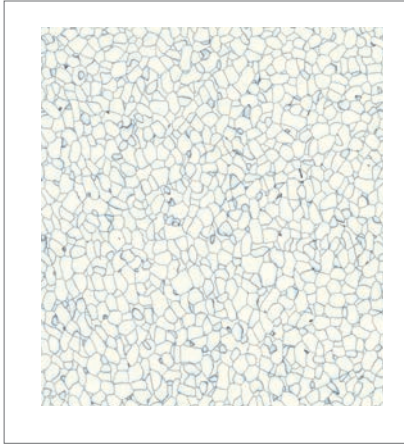
Porcelain 青瓷蓝



1101-620
2101-620

Sapphire 蔚蓝

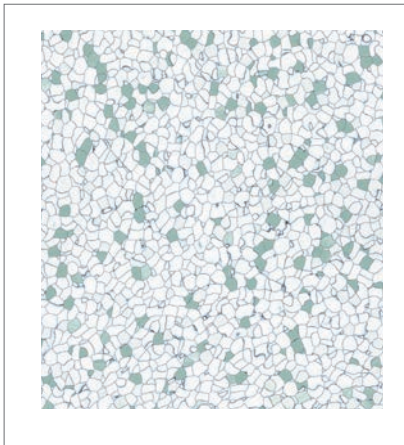
Pastell Tile 静护龙片材



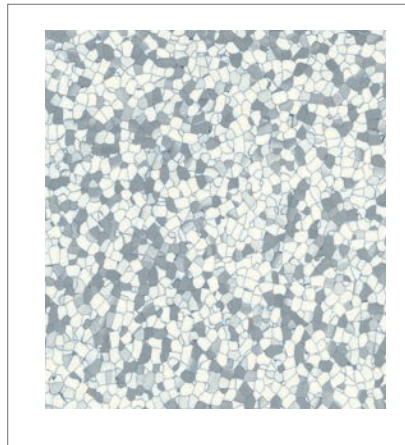
*1013-801 Porcelain 瓷白
*2013-801



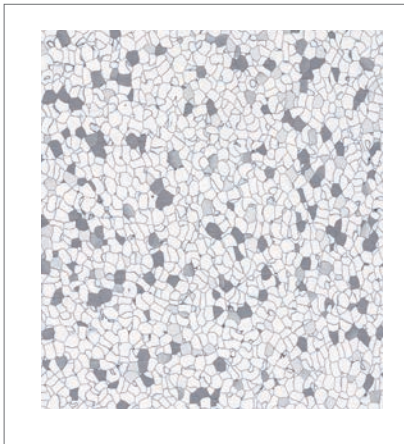
*1013-003 Grey Pumice 浮石灰
*2013-003



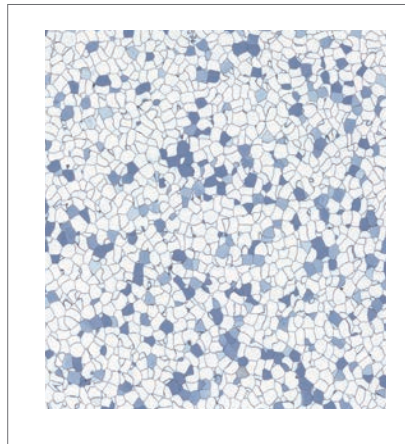
1013-503 Spring Grass 芳草青
2013-503



1013-001 Grey Porcelain 汝灰瓷
2013-001







1013-802 Grey Mountain 苍山灰
2013-802



1013-602 Cloud 观云
2013-602

Technical Data 产品数据

Structure 结构	Standard 标准	Unit 单位	Pastell Conductive 静护龙导静电地板	Pastell ESD 静护龙静电耗散地板
Type of flooring 材料类型	EN ISO 10581		Conductive vinyl tile 导静电片材	ESD vinyl tile 静电耗散片材
Overall thickness 总厚度	EN 428 / EN ISO 24346	mm	2	2
Tile width / length 片材尺寸	EN 426 / EN ISO 24341	mm	2101 : 1000 x 1000 2013 : 600 x 600	1101 : 1000 x 1000 1013 : 600 x 600
Total weight 重量	EN 430 / EN ISO 23997	g/m ²	2101 : 3150 g/m ² 2013 : 4100 g/m ²	1101 : 3150 g/m ² 1013 : 4100 g/m ²
Safety criteria 安全要求				
Flammability 防火	GB 8624	class 等级	B1	B1
Slip resistance 防滑	DIN 51130/DIN EN 16165	group 组	R9	R9
REACH Regulation No. 1907/2006 有害物质限量	REACH		N.D. 未检出	N.D. 未检出
Performance 性能				
Impact sound reduction 吸音	EN ISO 10140	dB	3	3
Residual indentation 残余凹陷	EN 433 / EN ISO 24343	mm	0.05	0.05
Wear resistance 耐磨度	EN 649	group 组	P	P
Color fastness 色牢度	ISO 105-B02	rating 度数	≥6	≥6
Electrical resistance 抗电阻性	EN 1081	Ω	1.0x10 ⁴ - 1.0x10 ⁶	1.0x10 ³ - 1.0x10 ⁹
Static electrical propensity 静电测试性能	EN 1815	kV	≤2.0	≤2.0
Thermal resistance 热阻值	EN 12667	m ² K/W	0.04	0.04
Resistance to staining 化学抗污	EN 423 / EN ISO 26987		Good resistance 无污染	Good resistance 无污染
Castor chair 脚轮测试	EN 425	Type W	Suitable 适用	Suitable 适用
Classification 分类				
Domestic 家用	IOS 10874-EN 685	class 等级	23 heavy duty	23 heavy duty 重承载
Commercial 商用	IOS 10874-EN 685	class 等级	34 very heavy duty	34 very heavy duty 极重承载
Industrial 工业	IOS 10874-EN 685	class 等级	43 heavy duty	43 heavy duty 重承载
Additional property 附加特性				
Castor chair 椅轮滚动  ✓			Antistatic behaviour 静电负荷  ✓	
Underfloor heating 基层遇热  ✓			Chemical resistance 抗酸碱能力  ✓	

以上资料仅供参考，本公司有权对上述细节信息随时作出修改。就本样本中所有内容，本公司保留所有法律权利和最终解释权。

样本仅供作为选色使用
封样请以实际大样为准



手机扫描二维码

以上资料仅供参考，本公司有权对上述细节信息随时作出修改
就本样本中所有内容，本公司保留所有法律权利和最终解释权